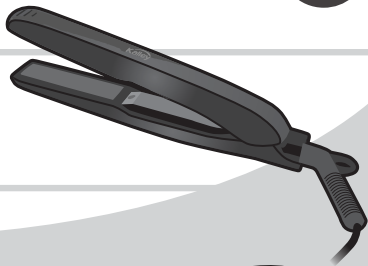


MANUAL DE USUARIO



MINI PLANCHA ALISADORA

K-PABIV



Lea el manual de instrucciones antes de comenzar a operar el equipo

Gracias por comprar este producto KALLEY.
Para mayor información por favor visítenos en
www.kalley.com.co o contáctenos de manera gratuita
a la línea 01 8000 524 065

Kalley®



ADVERTENCIA:

Para reducir el peligro de descarga eléctrica, no retire la cubierta, no hay piezas en el interior que pueda reparar el usuario, consulte al personal calificado de servicio técnico.

IMPORTANTE:

Lea este manual de usuario cuidadosamente para que se familiarice completamente con su nuevo producto antes del primer uso.

ESTIMADO CLIENTE:

Gracias por comprar su kit viajero. Nuestros productos están diseñados para cumplir con los más altos estándares de calidad confiable, función perfecta y diseño excepcional. Esperamos que disfrute plenamente de su nuevo Kit Kalley.

Mini Plancha de Pelo de Cerámica de Turmalina

1. Placa de calentamiento superior con recubrimiento cerámico y turmalina.
2. Placa de calentamiento inferior con recubrimiento cerámico y Turmalina.
3. Botón ON/OFF.
4. Indicador de encendido.
5. Cable de alimentación.



Instrucciones de Operación



IMPORTANTE:

- Este dispositivo puede ser utilizado por niños a partir de 8 años de edad y personas con capacidades físicas, sensoriales o mentales reducidas o con falta de experiencia y conocimiento si se les ha dado supervisión o instrucciones sobre el uso del dispositivo de manera segura y comprenden los peligros involucrados. Los niños no deben jugar con el producto. La limpieza y el mantenimiento por el usuario no debe ser realizada por niños sin su debida supervisión.
- No utilice este producto cerca de bañeras, duchas, albercas u otros recipientes que contengan agua.



No sumerja
en agua



No intente
reparar



En caso de
daño solicite
mantenimiento

ADVERTENCIA:

Para reducir el riesgo por quemaduras, electrocución, incendio o lesiones a cualquier persona:

1. El usuario no debe dejar la plancha desatendida cuando está enchufada.
2. Se debe prestar mayor atención cuando la plancha es usada por, con o cerca de niños o personas con ciertas discapacidades.
3. No utilice ningún accesorio que no sea proporcionado por el fabricante. Siga todas las instrucciones mencionadas en este manual a la hora de utilizar la plancha.
4. Nunca utilice la plancha cuando el cable / enchufe esté dañado. Adicionalmente, si la plancha no funciona correctamente o si se cae al agua / fluidos, por favor no lo utilice, devuélvalo a un centro de servicio para su revisión y reparación.
5. Mantenga el cable de alimentación alejado de superficies calientes. No enrolle el cable alrededor de la plancha.



6. No lo utilice al aire libre y nunca utilice la plancha junto con ningún producto en aerosol (spray).
7. Nunca utilice esta plancha mientras se administra oxígeno. Para evitar riesgos de descarga eléctrica, esta unidad solo se debe utilizar en cabello seco.
8. Solo para uso doméstico y en interiores.
9. No permita que los ojos y la piel desnuda entre en contacto con las placas calientes cuando utilice la plancha. Utilice siempre la manija de la plancha.
10. No apoye las partes calientes directamente sobre una superficie durante su uso.
11. 10. Nunca deje caer ni inserte ningún objeto en ninguna abertura de la plancha.
12. Los accesorios se calientan durante el uso. Permita que se enfríen antes de manipularlos.
13. Nunca utilice la plancha mientras duerme.
14. No utilice un cable de extensión con la plancha.

MANTENIMIENTO PARA APARATOS DE DOBLE AISLAMIENTO

En un aparato con doble aislamiento, se proporcionan dos sistemas de aislamiento en lugar de conexión a tierra. No se proporcionan medios de conexión a tierra en un dispositivo con doble aislamiento, ni se deben agregar medios de conexión a tierra al dispositivo. El mantenimiento de un dispositivo con doble aislamiento requiere un cuidado extremo y conocimiento del sistema, y debe ser realizado solo por personal de servicio técnico calificado. Las piezas de repuesto para un aparato con doble aislamiento deben ser idénticas a las piezas que se reemplazan. Un aparato con doble aislamiento está marcado con las palabras DOBLE AISLAMIENTO o AISLADO DOBLE. El símbolo (cuadrado dentro de un cuadrado) también puede estar indicado en el aparato.

Instrucciones de Operación



INSTRUCCIONES DE MANTENIMIENTO PARA EL USUARIO

Esta plancha prácticamente no requiere mantenimiento. No se requiere lubricación. Mantenga las partes y superficies calientes limpias y libres de polvo, suciedad y productos químicos (como laca para el cabello).

Si se requiere su limpieza, recuerde desconectar la plancha de la fuente de alimentación y deje que se enfríe. Luego limpie el exterior con un paño húmedo (nunca mojado). Si el cable se tuerce o se enreda, desenredelo antes de usarlo.

ADVERTENCIA:

Si se produce algún fallo de funcionamiento, NO intente repararlo usted mismo, ya que no hay piezas que pueda reparar el usuario.

ALMACENAMIENTO

Antes de guardar la plancha, deje que se enfríe primero. la plancha debe mantenerse en un lugar seguro, seco y fuera del alcance de los niños.

Nunca enrolle el cable alrededor la plancha para que este no se desgaste y se rompa prematuramente. Evite sacudir, doblar bruscamente, retorcer o forzar el cable o el enchufe.

INSTRUCCIONES DE USO

- Asegúrate de que el cabello esté seco y peinado.
- Conecte la plancha a una toma de corriente según el voltaje especificado en la placa de características.
- Mueva el botón ON (ENCENDIDO) / OFF (APAGADO) a la posición de ON (ENCENDIDO).
- La luz roja se iluminará e indicará que está conectado a la fuente de alimentación, y se mantendrá encendida durante su uso.
- La plancha alcanzará directamente la temperatura máxima.



- Separe y tome una sección de cabello de 5 cm (máximo).
- Coloque la sección de cabello entre las placas de calentamiento cerca de las raíces.
- Sostenga el cabello firmemente entre las placas de calentamiento y deslice hacia debajo de acuerdo a la longitud del cabello desde la raíz hasta la punta.
- Repita según sea necesario.
- Deje que el cabello se enfríe antes de peinarlo.
- Después de su uso, mueva el interruptor de ON (ENCENDIDO)/ OFF (APAGADO) a la posición de / OFF (APAGADO) y desenchufe la plancha. Dejar enfriar antes de guardar.

ESPECIFICACIONES DE LA MINI PLANCHA

- Plancha de pelo compacta con 15 cm de longitud.
- Voltaje a nivel mundial (100-240V a.c., 50/60Hz).
- Potencia de 35W para USA, de 25W para Canadá y Colombia.
- La tecnología de calentamiento de cerámica + turmalina proporciona iones negativos.
- Los elementos de calentamiento rápido ofrecen un tiempo superior de recuperación de calor.
- Máximo regulado 200°C.
- Sella la humedad y elimina el encrespamiento (frizz).

Precaución: Este producto puede quemar los ojos.

Advertencia: Riesgo de quemadura mantener alejado de los niños.

Advertencia: No use este aparato cerca de bañeras, duchas u otros recipientes que contengan agua.

The logo features the word "Kalley" in a bold, white, sans-serif font. A white, curved line arches over the letters "a" and "l", starting above the "a" and ending above the "l". A registered trademark symbol (®) is positioned to the upper right of the "y".

Kalley®