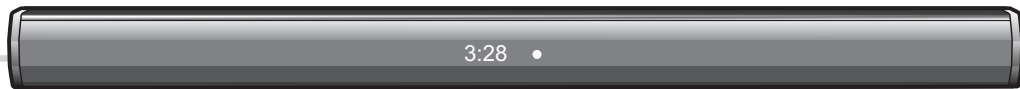


MANUAL DE USUARIO



SISTEMA DE BARRA DE SONIDO

K-ABS40N



Lea el manual de instrucciones antes de comenzar a operar el equipo

Gracias por comprar este producto KALLEY.

Para mayor información por favor visítenos en www.kalley.com.co o contáctenos de manera gratuita a la línea 01 8000 524 065

Kalley[®]



Contenido

2. Contenido del paquete
2. Funciones
2. Para tener en cuenta
4. Panel
5. Conexiones
6. Control remoto
8. Reproducción básica
9. Solución de problemas
10. Especificaciones
11. Notas

ADVERTENCIA:

Para reducir el peligro de descarga eléctrica, no retire la cubierta, no hay piezas en el interior que pueda reparar el usuario, consulte al personal calificado de servicio técnico.

IMPORTANTE:

Lea este manual de usuario cuidadosamente para que se familiarice completamente con su nuevo producto antes del primer uso.

CONSERVE ESTAS INSTRUCCIÓN DE MANERA CUIDADOSA

ESTIMADO CLIENTE:

Gracias por haber adquirido este producto KALLEY. Para garantizar su seguridad y mucho tiempo de uso sin inconvenientes con su producto, por favor lea cuidadosamente las siguientes instrucciones de seguridad.

Información Importante



Contenido del paquete:

- Manual de usuario
- Control remoto
- Cable de audio RCA
- Barra de sonido



Funciones

Gracias por comprar nuestro producto. Lea este manual antes de hacer las conexiones y operar este producto. Guarde este manual para futuras referencias.

- Entrada de línea
- Entrada AUX
- Entrada óptica
- Entrada USB
- Función de Canal de Retorno de Audio (ARC por sus siglas en ingles)
- Reproducción por Bluetooth

Para tener en cuenta

Notas importantes

- Lea este manual antes de hacer las conexiones y operar este producto. Guarde este manual para futuras referencia.
- No abra la carcasa de esta unidad. No hay piezas reparables por el usuario dentro del mismo. Remita el servicio técnico a personal calificado únicamente.
- Apague la unidad cuando no la esté utilizando. Apague la unidad y desconéctela de la fuente de alimentación CA cuando no la utilice durante un tiempo prolongado.
- No instale la unidad en un lugar expuesto a fuentes de calor o a luz solar directa.



- No instale la unidad en un lugar expuesto a la humedad o la lluvia.
- El aparato no debe exponerse a goteos o salpicaduras, y no se deben poner objetos llenos de líquidos sobre el mismo; como por ejemplo jarrones.
- Instale la unidad en una superficie horizontal, plana y firme con buena ventilación. Nunca bloquee los orificios de ventilación, ya que provocará un mal funcionamiento como resultado de un sobrecalentamiento.
- Use un paño suave y limpio para limpiar el exterior de la unidad. Nunca la limpie con productos químicos o detergentes.
- Este libro es solo una guía para su operación por parte del usuario, no un criterio de configuración.
- Utilice únicamente accesorios / conexiones especificadas por el fabricante.
- Cuando el enchufe de red eléctrica se utilice como dispositivo de desconexión, el dispositivo de desconexión deberá permanecer fácilmente operable.

ADVERTENCIA: Las baterías no debe estar expuestas al calor excesivo como la luz directa del sol, fuego o similares.

PRECAUCIÓN: Existe el peligro de explosión si la batería se reemplaza incorrectamente. Reemplace solo con el mismo tipo de batería o equivalente.



El símbolo del rayo está destinado a alertar al usuario de la presencia de voltaje peligroso dentro de la carcasa del producto, por lo que tocar los componentes internos puede representar un riesgo de descarga eléctrica para las personas.



El símbolo de exclamación está destinado a alertar al usuario sobre la presencia de instrucciones de funcionamiento importantes.



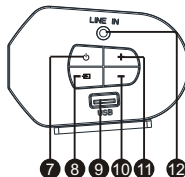
Para reducir el riesgo de descarga eléctrica o incendios, no abra su cubierta. Remita el servicio técnico a personal calificado.



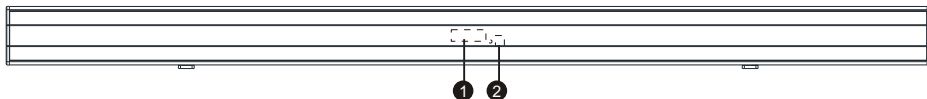
Panel

1. Pantalla de visualización
2. Sensor remoto
3. Hdmi
4. Entrada aux
5. Entrada de audio digital óptica
6. Entrada ac
7. En espera (standby)
8. Fuente
9. Entrada usb
10. Volumen -
11. Volumen+
12. Entrada de línea

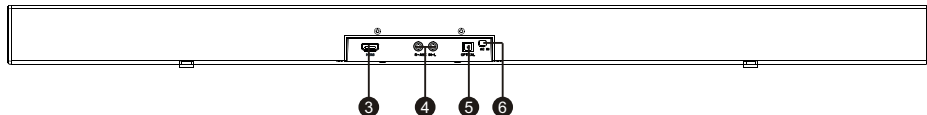
PANEL LATERAL:



PANEL FRONTAL:



PANEL POSTERIOR:





Conexiones

Entrada AUX / Entrada de línea

Esta barra de sonido tiene dos grupos adicionales de terminales de entrada de audio. Puede ingresar las señales analógicas de audio estéreo desde dispositivos tales como VCD, CD, VCR, reproductor de DVD, etc.

Utilice el cable de audio para conectar los terminales de salida de audio estéreo de un VCD, CD, VCR, reproductor de DVD a los terminales de entrada estéreo AUX IN / LINE IN de esta barra de sonido.

Su fuente de señal correspondiente es AUX IN / LINE IN que puede estar disponible presionando [AUX / LINE] en el control remoto.

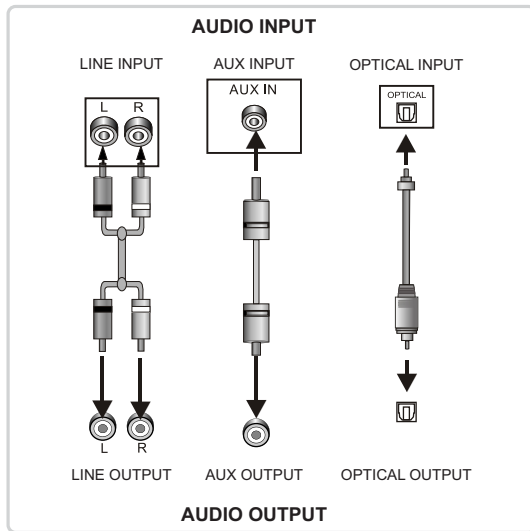
Entrada óptica

Use el cable óptico para conectar la entrada óptica de esta barra de sonido a la salida óptica de VCD, CD, VCR, reproductor de DVD.

Canal de retorno de audio (ARC por sus siglas en inglés)

ARC es la función del Canal de Retorno de Audio, se utiliza en la salida de audio digital de televisión con pantalla de cristal líquido (pantalla LCD) con el fin de obtener una calidad de sonido sincrónica óptima.

Utilice el cable HDMI para conectar el puerto de entrada HDMI-ARC de esta barra de sonido al puerto de salida ARC del televisor con pantalla de cristal líquido.



Información Importante

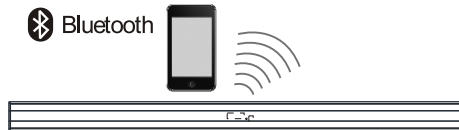


Bluetooth

Presione el botón de modo de espera (Standby) para encender la barra de sonido, luego presione el botón de fuente para cambiar al modo bluetooth correspondiente, el bt parpadeará rápidamente en la pantalla, la barra de sonido buscará el estatus de la señal bluetooth. Utilice su teléfono inteligente para buscar la señal bluetooth de la barra de sonido, seleccione K-ABS40N en su lista, ingrese la contraseña 0000 si el sistema solicita contraseña, la barra de sonido se sincronizará para reproducir canciones en su teléfono móvil mientras que el bt mantendrá la luz fija en la pantalla lo que significa que se ha conectado exitosamente. Desconecte el bluetooth en el teléfono inteligente para desactivar la conexión bluetooth.

Nota:

- El rango de conexión Bluetooth es 10 metros.
- El modelo K-ABS40N no se elimina de lista de su dispositivo.
- En modo bluetooth, las opciones; [REPRODUCIR / PAUSA], [SIGUIENTE], [ANTERIOR], [VOLUMEN+/-] etc., también están activas..

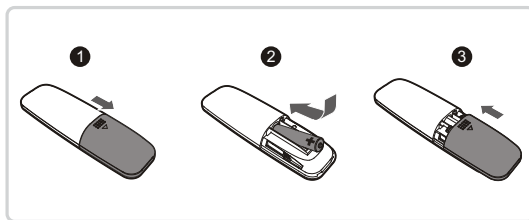


Control remoto

Operación de control remoto

Inserte la(s) batería(s) en el control remoto. Apunte el control remoto hacia el sensor remoto en el panel frontal. El control remoto funciona a una distancia de aproximadamente 8 metros del sensor y dentro de un ángulo de unos 30 grados desde el lado izquierdo y derecho.

1. Retire la tapa del compartimiento de la batería en la parte posterior del control remoto.
2. Inserte una batería AAA / 1.5V en el compartimiento de la batería asegurándose de que la batería se haya insertado con las polaridades correctas que coincidan con los símbolos +, - como se indica dentro del compartimiento de la batería.
3. Ponga nuevamente la tapa del compartimiento para cerrar

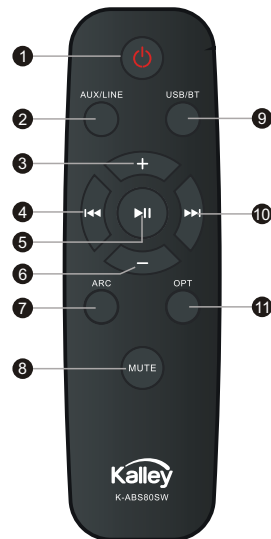


**Nota:**

- Retire la batería cuando no tenga la intención de usar el control remoto durante mucho tiempo.
- Las baterías débiles y desgastadas puede generar fugas y fluidos y puede dañar gravemente el control remoto.
- La batería no debe exponerse a una fuente de calor excesiva, como la luz directa del sol, al fuego o cualquier otra cosa por el estilo.
- Sea respetuoso con el medio ambiente y elimine/deseche las baterías de acuerdo con las regulaciones gubernamentales.

Control remoto

1. Standby (encendido/pagado)
2. Aux/Line
3. Volumen+
4. Anterior
5. Reproducir / Pausar
6. Volumen-
7. ARC
8. Mudo (Mute)
9. USB / BT
10. Siguiente
11. Función óptica





Reproducción básica

Operación

STANDBY



Presione para encender la unidad. Presiónelo nuevamente para poner la unidad en modo de espera.

USB/BT



Presione repetidamente para alternar entre el modo USB y BT (BLUETOOTH).

OPT



Presione para ingresar al modo ENTRADA ÓPTICA

ARC



Presione para ingresar al modo ARC.

AUX/LINE



Presione repetidamente para alternar entre el modo AUX y LINE IN (Entrada de línea).



Presione para pausar temporalmente una reproducción. Presione nuevamente para reanudar la reproducción.
Mantenga presionado este botón durante 3 segundos para desconectar el bluetooth.



Presione para saltar a la siguiente pista.



Presione para volver a la pista anterior.



Presione para desactivar temporalmente el sonido.
Presione nuevamente para activar el sonido nuevamente.



Presione [VOLUMEN] + para subir el volumen.



Presione [VOLUMEN-] para bajar el volumen.



Solución de problemas

Antes de recurrir al servicio de mantenimiento, por favor haga la siguiente lista de verificación usted mismo con la siguiente tabla.

Síntoma	Causa (s)	Solución
Sin energía	El cable de alimentación CA no está conectado a la fuente de alimentación o no está conectado a una fuente de alimentación de forma segura.	Verifique que el cable de alimentación CA esté conectado de forma segura.
Sonido. No hay sonido o el sonido está distorsionado.	Los cables de audio no están conectados de forma segura. El volumen está configurado al nivel mínimo. El sonido está apagado.	Conecte los cables de audio de forma segura. Presione [MUTE] en el control remoto para activar el sonido. Presione Reproducir / Pausa.
Los botones de la unidad no funcionan.	La unidad está siendo interferida con electricidad estática, etc.	Apague y desenchufe la unidad. Luego, conecte el enchufe a la fuente de alimentación y vuelva a encenderlo.
El control remoto no funciona.	No hay baterías en el control remoto. Las baterías están descargadas. El control remoto no está apuntando al sensor remoto. El control remoto está fuera de su área/rango de operación. La unidad está apagada.	Instale una batería AAA/ 1.5V. Reemplace la batería con unas nuevas. Asegúrese de que el control remoto apunte al sensor del control remoto. Asegúrese de que el control remoto se encuentre dentro del área/rango de operación. Apague la unidad y desconéctela de la toma CA. Luego encienda la unidad de nuevo.



Especificaciones

Fuente de alimentación: AC ~100-240V,50/60Hz

Ambiente de operación:

- Temperatura: -10~+35°C

- Humedad relativa: 5% ~90%

Potencia de salida (Max): 20WX2

Respuesta de frecuencia: $\pm 3\text{dB}(20\text{Hz}\sim 20\text{kHz})$

Para evitar descargas eléctricas desconecte del enchufe.

No hay piezas que el usuario pueda reparar. Solicite las reparaciones al personal de servicio calificado.

PRECAUCIONES DE SEGURIDAD

- No permita que este aparato esté expuesto a la lluvia o la humedad.
- Conectar el aparato a un suministro de energía diferente puede dañar el aparato.
- Los electrodomésticos no deben desecharse con la basura doméstica.
- Por favor recicle donde lo recomiendan las autoridades locales de su ciudad.
- Usted puede ayudar a proteger el medio ambiente. Por favor recuerde respetar la regulación local: entregue los dispositivos eléctricos a un centro de recuperación apropiado.



Notas





The logo features the word "Kalley" in a bold, white, sans-serif font. A white, curved line arches over the letters "a" and "l", starting above the "a" and ending above the "l". A small registered trademark symbol (®) is positioned to the upper right of the final "y".

Kalley®